

CORONAVIRUS

(COVID-19)

À ce jour, l'ensemble des services suivants, assurés par la communauté d'agglomération Mont Saint-Michel - Normandie **poursuivent une activité normale**, et ceci jusqu'à nouvel ordre :



L'accueil au sein du siège et des pôles territoriaux



Les crèches et accueils de loisirs



La gestion du réseau d'assainissement



La collecte des déchets en porte à porte ou en point d'apports volontaires



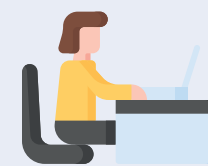
La collecte des déchets en déchèteries



Les centres sociaux (rendez-vous individuel uniquement) et Espaces France Service



Les Relais d'assistant(e)s maternel(le)s (rendez-vous individuel uniquement)



L'espace de coworking La Rampe d'Avranches

STRUCTURES FERMÉES

Seront fermés à compter du vendredi 30 octobre 2020 inclus, et ceci jusqu'à nouvel ordre :

- les musées (Écomusée Moulin de la Sée et Musée du Granit),
- les médiathèques,
- les Espaces Publics Numériques,
- les structures d'enseignements artistiques,
- les salles de sport,
- les ludothèques et le ludobus
- les lieux d'accueils enfants parents,
- le centre nautique *Aquabaie* d'Avranches,

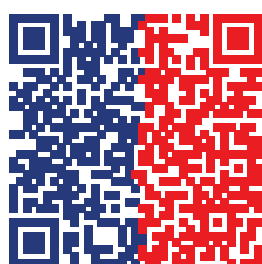


Saison culturelle et animations :

Les spectacles de la saison culturelle programmés d'ici au 1^{er} décembre sont annulés. Les animations programmées par les services de la communauté d'agglomération Mont Saint-Michel – Normandie sont annulées.

TousAntiCovid
La mesure barrière
complémentaire

pour me protéger et protéger les autres



#TousAntiCovid

Télécharger l'application

